

LEGENDA	
	automatyczna (baterijna) optyczna czujka dymu nT, atest CNBOP
	optyczna czujka dymu nT, atest CNBOP np. 3000 PLUS/OP-SET
	czujny przewrót oddymiania PRO nT np. RT-45 (mont. h=1,2m)
	kompaktowa centrala oddymiania 24VDC /9A np. RZN 4408-K

OCHRONA OD PORAŻEN  
ZGODNIE Z PN-IEC/HD 60364  
SAMOCZYNNE WYŁĄCZENIE  
ZASILANIA W UKŁADZIE SIECI TN-S

Agencja Budowlana KALDO Paweł Jędręś  
siedziba: 64-100 Leszno, ul. Antonimska 6  
biuro: 64-100 Leszno, ul. Miślnieńska 1  
tel/fax: 65/3222244  
e-mail: kaldo@kaldo.net.pl  
www.kaldo.net.pl

PROJEKT WYKONAWCZY

OBIEKT  
Przebudowa i remont w celu  
dostosowania budynku Szkoły  
Podstawowej nr 3 w Oleśnicy  
do wymagań przeciwpożarowych

ADRES  
Oleśnica, ul. Kochanowskiego 8  
dz. nr 115, ark.m.24, obr. 0002 Oleśnica

INWESTOR  
Szkoła Podstawowa nr 3  
ul. Kochanowskiego 8  
56-400 Oleśnica

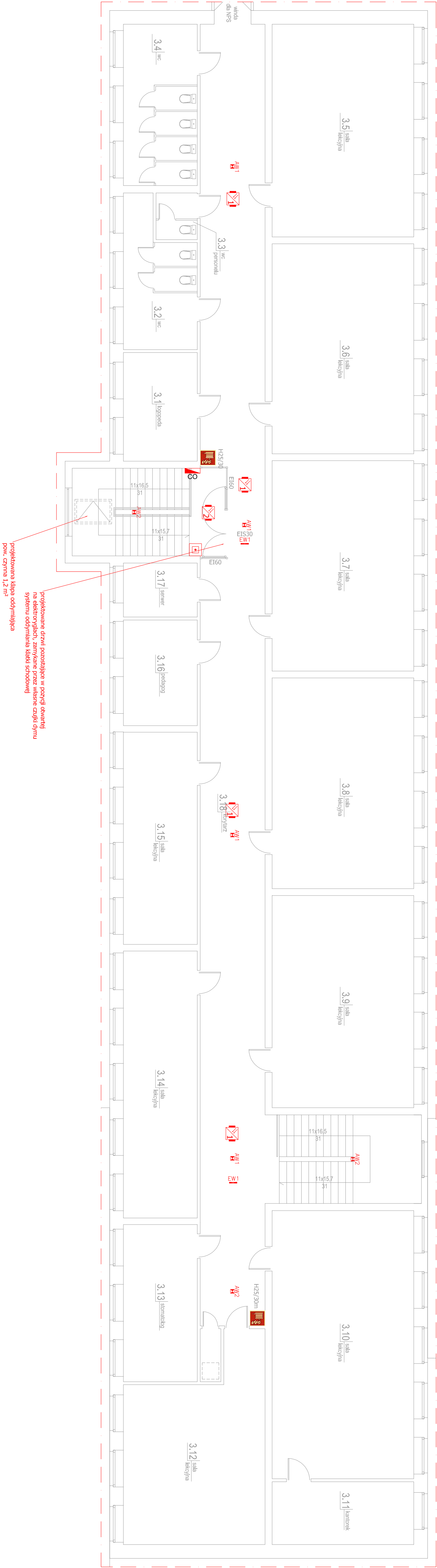
RYSUJEK  
INSTALACJA OŚW. AWARYJNEGO  
- RZUT 2 PIĘTRA

PROJEKTANT  
mgr inż. Marek ŻELAWSKI  
specj. instalacyjna  
upr. nr WKP/0161/P00E/14

ASYSTENT

inż. Wojciech MASZTALERZ

BRANŻA	SKALA
Instalacje elektryczne	1 : 100
	NR rys. E.4
06.2021	



projektowane drzwi pozostające w pozycji otwartej  
na elektroygladach, zamykane przez własne czujki dymu  
systemu oddymiania klatki schodowej  
projektowana kłapa oddymniająca  
pow. czynna 1,2 m²

AW1   Oprawa - awaryjna LED 6,7W 465lm IP65, I klasa izolacji, montaż natynkowy, czas pracy autonomicznej 1h, z autolestem, optyka dla drog ewaku., atest CNBOP  
AW2   Oprawa - awaryjna LED 6,7W 555lm IP65, I klasa izolacji, montaż natynkowy, czas pracy autonomicznej 1h, z autolestem, optyka uniwersalna, atest CNBOP  
AW3   Oprawa - awaryjna/antypaniczna LED 6,8W IP65, I klasa izolacji, montaż natynkowy, czas pracy autonomicznej 1h, z autolestem, atest CNBOP, wyposażona w układ grzewczy -15°C-+40°C